

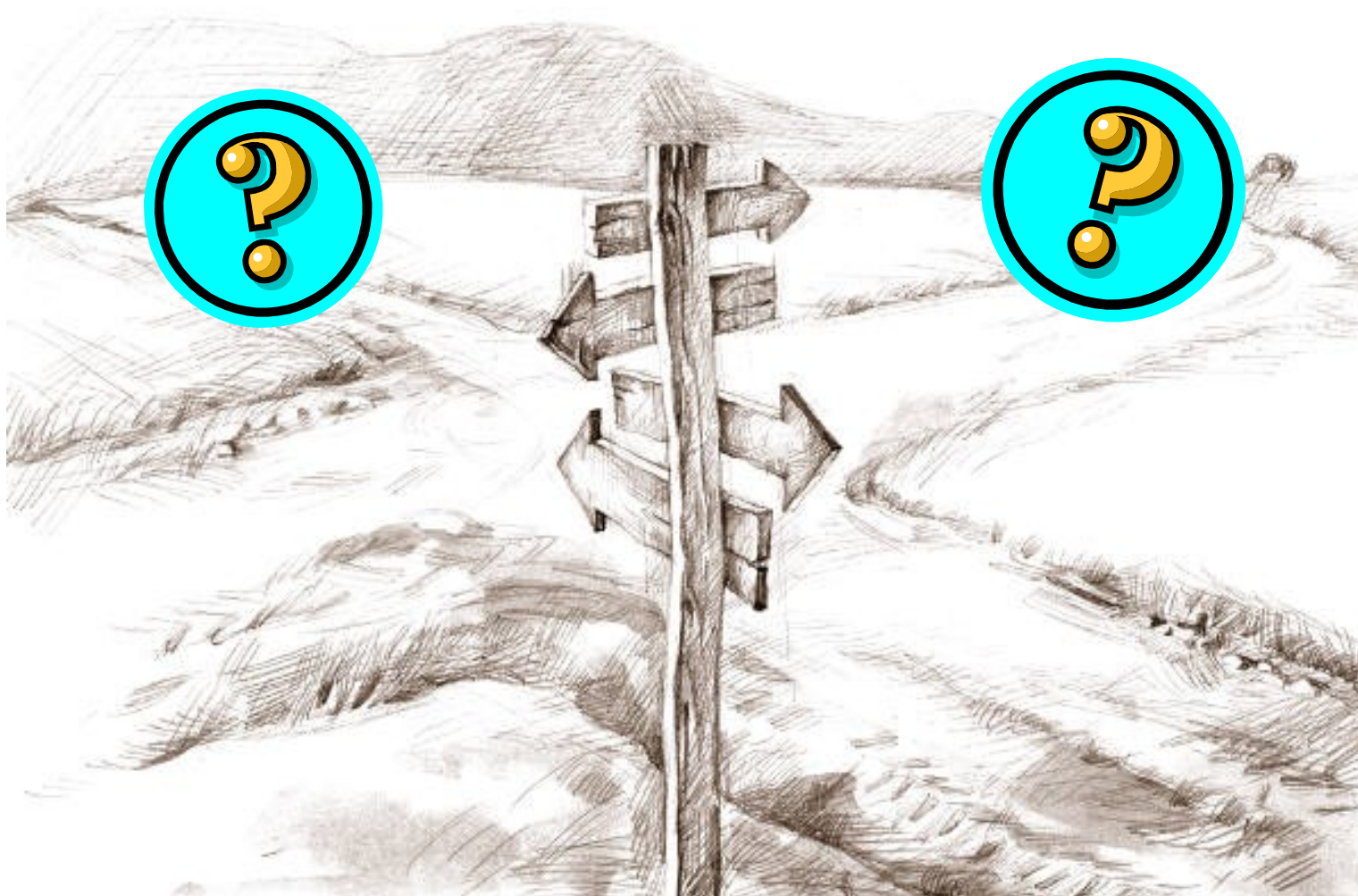
***„Die gefährlichste aller  
Weltanschauungen  
ist die Weltanschauung der Leute,  
welche sich die Welt nie angeschaut  
haben.“***

Alexander von Humboldt (\* 1769 † 1859)

# *Herzlich willkommen*

## *Informationsabend zur Gymnasialen Oberstufe*

**Es begrüßen Sie:**  
**Stefanie Huntemann (Leiterin der Oberstufe)**  
**Christine Grewe (Oberstufenkoordinatorin)**



# Gymnasiale Oberstufe

1. Jahr: **Einführungsphase** (Klassenverband und Wahlbereich)

2. und 3. Jahr: **Qualifikationsphase** (2 Leistungskurse, 7-9 Grundkurse)

Ende des 3. Jahres: **Abiturprüfung** (4 Prüfungsfächer)

# Struktur der Einführungsphase

- ✓ Klassenverband: 9 Fächer
- ✓ Wahlbereich: 3 Fächer
- ✓ Versetzungsentscheidung
- ✓ Bei Versetzungsgefährdung: zentrale Prüfung Mittlerer Schulabschluss

# Einführungsphase

## Klassenverband:

Deutsch

Englisch

Politik

Geschichte

Mathematik

Biologie

Chemie

Physik

Sport

## Wahlbereich (3 Fächer):

2.Fremdsprache

Kunst

Musik

Darstellendes Spiel

Geographie

Religion

Philosophie

Informatik

# Struktur der Qualifikationsphase

- ✓ Profil: 1 Leistungskurs und 2 Grundkurse
- ✓ Freie Kurse: 2. Leistungskurs und 6-7 Grundkurse
- ✓ Vier Halbjahre (Q1.1, Q1.2, Q2.1, Q2.2)
- ✓ Keine Versetzungsentscheidungen

# Fächer in der Oberstufe

Aufgabenfeld I	Aufgabenfeld II	Aufgabenfeld III	
Deutsch	Geschichte	Mathematik	Sport
Englisch Französisch Spanisch Türkisch u.a.	Politik	Biologie	
	Geographie	Chemie	
	Religion	Physik	
Kunst Musik Darstell. Spiel	Philosophie	Informatik	



# Auflagen für die Abiturprüfung

- ✓ Vier Prüfungsfächer: 2 Leistungskurse und 2 Grundkurse
- ✓ Ein Prüfungsfach aus jedem Aufgabenfeld
- ✓ Zwei der drei Fächer: Deutsch, Fremdsprache, Mathematik
- ✓ Durchgängig belegt seit spätestens 2. Halbjahr Einführungsphase

# Entscheidung



# Unsere Profile:

A	B	C	D
The world on stage	Literatur und Ästhetik	Chaos und Ordnung	Naturwissenschaft und Umwelt
ENGLISCH	DEUTSCH	MATHEMATIK	BIOLOGIE
Darstellendes Spiel	Philosophie	Physik	Chemie
Politik	Mathematik	Biologie	Deutsch

# Zum Profil wählbare Leistungskurse



# Auf einen Blick:

A	B	C	D
The world on stage	Literatur und Ästhetik	Chaos und Ordnung	Naturwissenschaft und Umwelt
ENGLISCH	DEUTSCH	MATHEMATIK	BIOLOGIE
Darstellendes Spiel	Philosophie	Physik	Chemie
Politik	Mathematik	Biologie	Deutsch

ENGLISCH	KUNST	GEOGRAPHIE	GESCHICHTE	RELIGION	INFORMATIK
----------	-------	------------	------------	----------	------------

# Kombinationsmöglichkeiten

A	B	C	D
The world on stage	Literatur und Ästhetik	Chaos und Ordnung	Naturwissenschaft und Umwelt
ENGLISCH	DEUTSCH	MATHEMATIK	BIOLOGIE
Darstellendes Spiel	Philosophie	Physik	Chemie
Politik	Mathematik	Biologie	Deutsch

ENGLISCH	<b>KUNST</b>	GEOGRAPHIE	GESCHICHTE	RELIGION	INFORMATIK
----------	--------------	------------	------------	----------	------------

# Kombinationsmöglichkeiten

A	B	C	D
The world on stage	Literatur und Ästhetik	Chaos und Ordnung	Naturwissenschaft und Umwelt
ENGLISCH	DEUTSCH	MATHEMATIK	BIOLOGIE
Darstellendes Spiel	Philosophie	Physik	Chemie
Politik	Mathematik	Biologie	Deutsch

ENGLISCH	KUNST	GEOGRAPHIE	GESCHICHTE	RELIGION	INFORMATIK
----------	-------	------------	------------	----------	------------

# Kombinationsmöglichkeiten

A	B	C	D
The world on stage	Literatur und Ästhetik	Chaos und Ordnung	Naturwissenschaft und Umwelt
ENGLISCH	DEUTSCH	MATHEMATIK	BIOLOGIE
Darstellendes Spiel	Philosophie	Physik	Chemie
Politik	Mathematik	Biologie	Deutsch

ENGLISCH	KUNST	GEOGRAPHIE	GESCHICHTE	RELIGION	INFORMATIK
----------	-------	------------	------------	----------	------------



# Kombinationsmöglichkeiten

A	B	C	D
The world on stage	Literatur und Ästhetik	Chaos und Ordnung	Naturwissenschaft und Umwelt
ENGLISCH	DEUTSCH	MATHEMATIK	BIOLOGIE
Darstellendes Spiel	Philosophie	Physik	Chemie
Politik	Mathematik	Biologie	Deutsch

ENGLISCH	KUNST	GEOGRAPHIE	GESCHICHTE	RELIGION	INFORMATIK
----------	-------	------------	------------	----------	------------



# Die nächsten Schritte:

✓ **Spätestens 10.02.2015**

Abgabe des Anmeldebogens in der zur Zeit besuchten Schule

✓ **Vor den Osterferien:**

(a) Mitteilung über die Aufnahme

(b) Zurücksenden eines 2. Wahlbogens: 3 Fächer Wahlbereich (E-Phase)



**Bis 10. Februar 2015:**

Bei  
spi  
el

## ✓ Wahl von Schule, Profil und 2. Leistungskurs

Wahl des Schulstandortes (Erstwahl):

**Alexander-von-Humboldt-Gymnasium**

Name der Schule



Gymnasiale  
Oberstufe



Berufliches  
Gymnasium

Wahl des Profils für die Qualifikationsphase im Schuljahr 2016/2017:

Profilkennbuchstabe: **A**

Profilname **The world on stage**

**Kunst**

weiteres Leistungsfach

ggf. weiteres Leistungsfach als 3. Leistungskurs  
(siehe „dazu wählbare Leistungskurse“ aus dem Profilagebot)



**Bis 10. Februar 2015:**

Bei  
spi  
el

## ✓ Ersatzwahl von Profil UND Schule

### Wahl des Ersatzprofils:

(Achtung, Pflichtangabe bei der Anwahl einer allgemeinbildenden Gymnasialen Oberstufe!)

Profilkennbuchstabe: B      Profilname: Literatur und Ästhetik

Englisch      \_\_\_\_\_  
weiteres Leistungsfach      ggf. weiteres Leistungsfach (\*siehe oben)

### Ersatzwahl der Schule: (hier kann auch ein Berufliches Gymnasium angegeben werden)

Sie müssen hier vorsorglich eine andere Schule mit einem dort angebotenen Profil mit einem weiteren Leistungsfach angeben für den Fall, dass Sie von einer Schule abgewiesen werden, deren Kapazitätsgrenzen überschritten sind.

(Wer z. B. ein Berufliches Gymnasium gewählt hat und dort abgewiesen wird, kann nur dann in das reguläre Aufnahmeverfahren zur Gymnasialen Oberstufe einbezogen werden, wenn hier als Ersatzwahl eine Gymnasiale Oberstufe mit einem dort angebotenen Profil und einem weiteren Leistungsfach angegeben ist.)

!!!!

\_\_\_\_\_

Ersatzwahl einer Schule

!!!!

\_\_\_\_\_

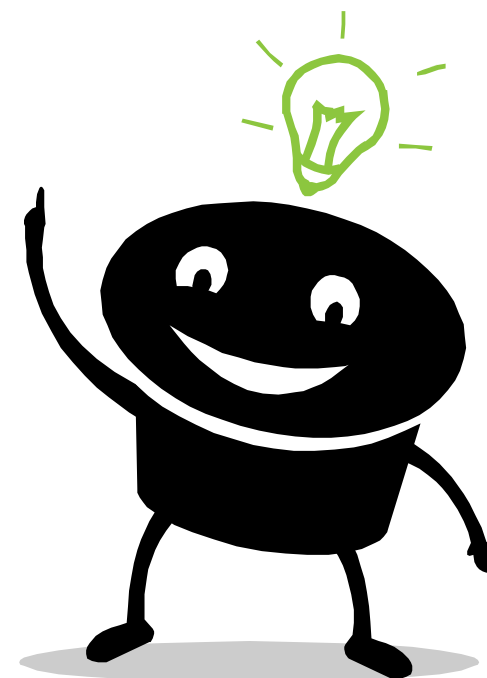
Ersatzwahl eines Profils

!!!!

\_\_\_\_\_

Ersatzwahl eines weiteren  
Leistungsfaches (\*siehe oben)

# Fragen sind willkommen!



# Vielen Dank für Ihre Aufmerksamkeit !

Kontakt: Stefanie Huntemann  361-16464



[stefanie.huntemann@schulverwaltung.bremen.de](mailto:stefanie.huntemann@schulverwaltung.bremen.de)

Kontakt: Christine Grewe  361-18455



[christine.grewe@schulverwaltung.bremen.de](mailto:christine.grewe@schulverwaltung.bremen.de)